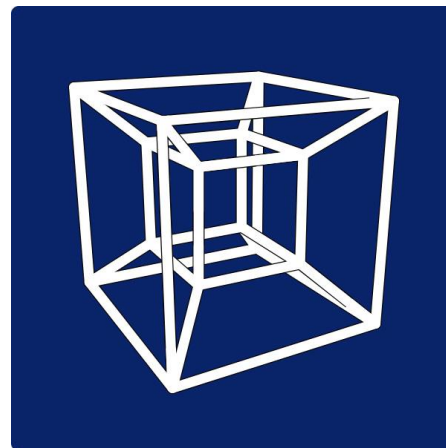


ПО Terrasolid на платформе Spatix

Развитие Spatix в 2021 году

Обработка данных DJI Zenmuse L1





- Основана в 1989 г. Специализация - разработка алгоритмов и программного обеспечения для обработки пространственных данных
- Мировой лидер на рынке ПО для работы с данными воздушного и мобильного лазерного сканирования
- Самые популярные модули **Terrasolid** для обработки данных лазерного сканирования:

TerraScan, TerraModeler, TerraPhoto, TerraMatch

- ***Full*** версии

- ***UAV*** версии

- ***Lite*** версии

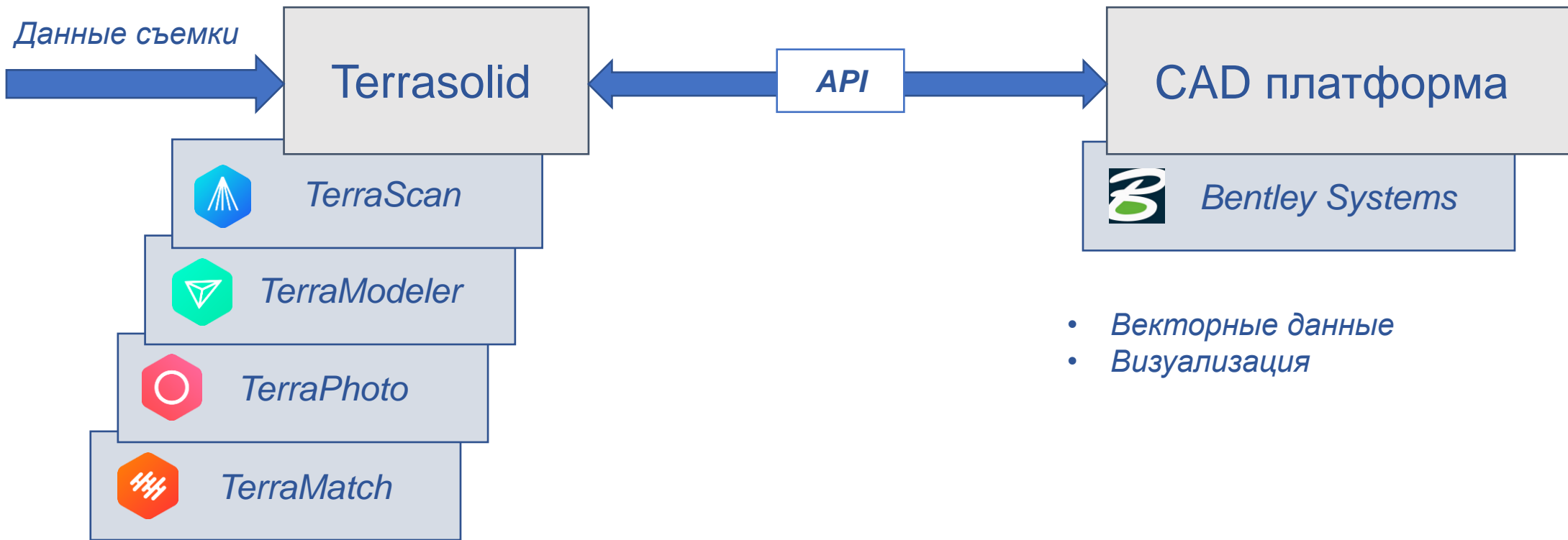


- Специализация - разработка программного обеспечения - ГИС/CAD, телеком, системы управления бизнес-процессами и др.
- Партнер **Terrasolid** с 1999 года
- Официальный представитель **Terrasolid**
 - дистрибуция ПО
 - техническая поддержка
 - обучение пользователей
- Совместная разработка алгоритмов и программных решений

- **Spatix** – легкая 3D CAD система с поддержкой стерео-визуализации и стерео-векторизации

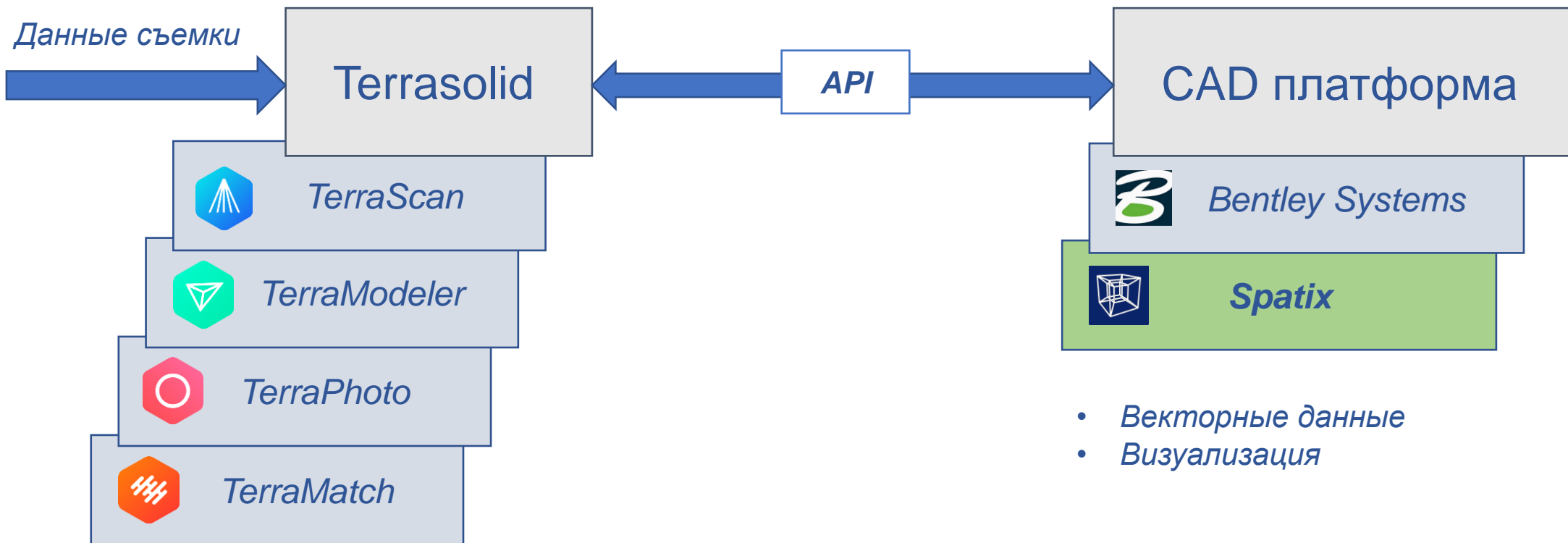
<https://gisw.ru/>

<http://terrasolid-gwi.ru/>



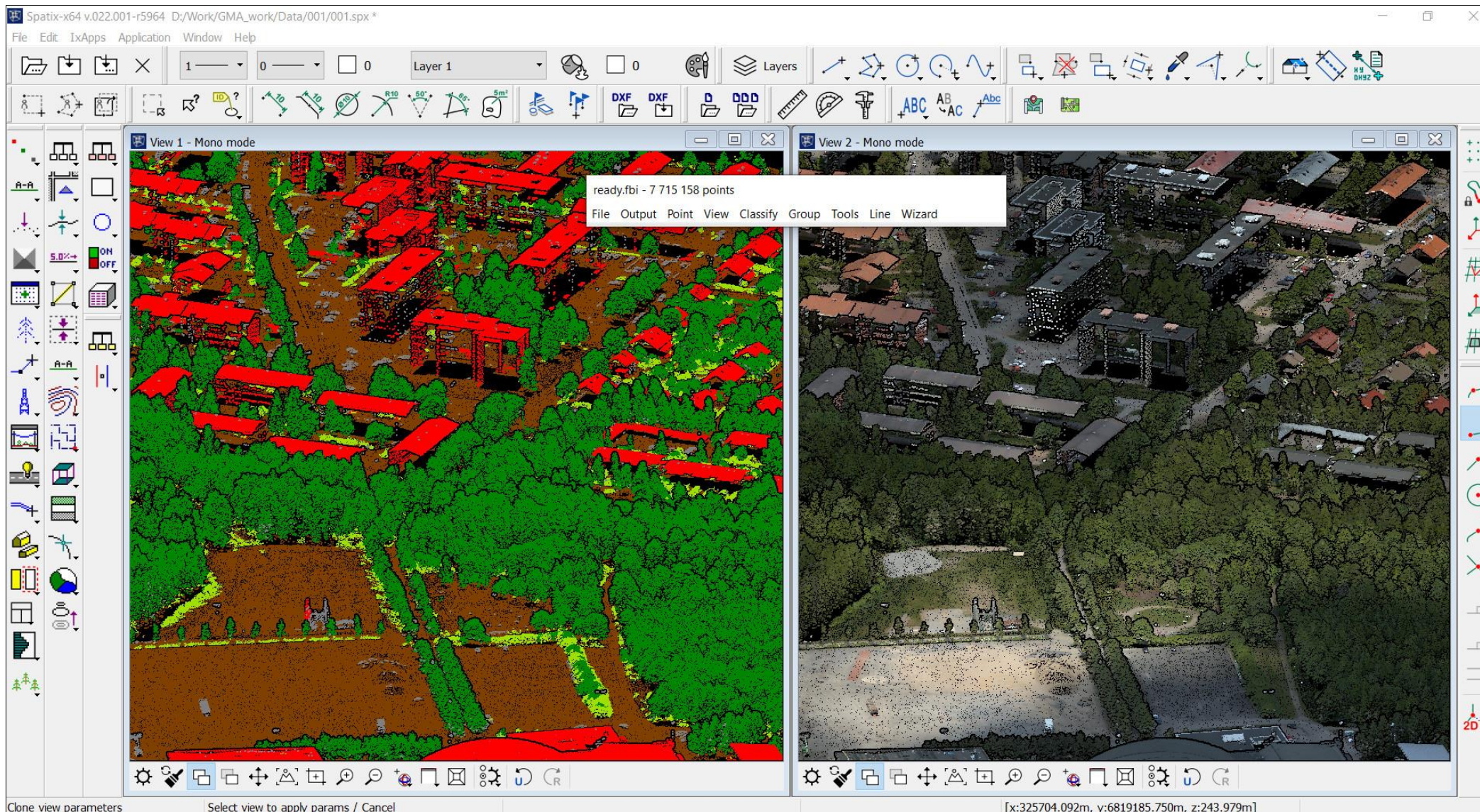
- LIDAR
- Фотоданные
- Траектории
- и т.д.

- Векторные данные
- Визуализация



- LIDAR
- Фотоданные
- Траектории
- и т.д.

- Векторные данные
- Визуализация

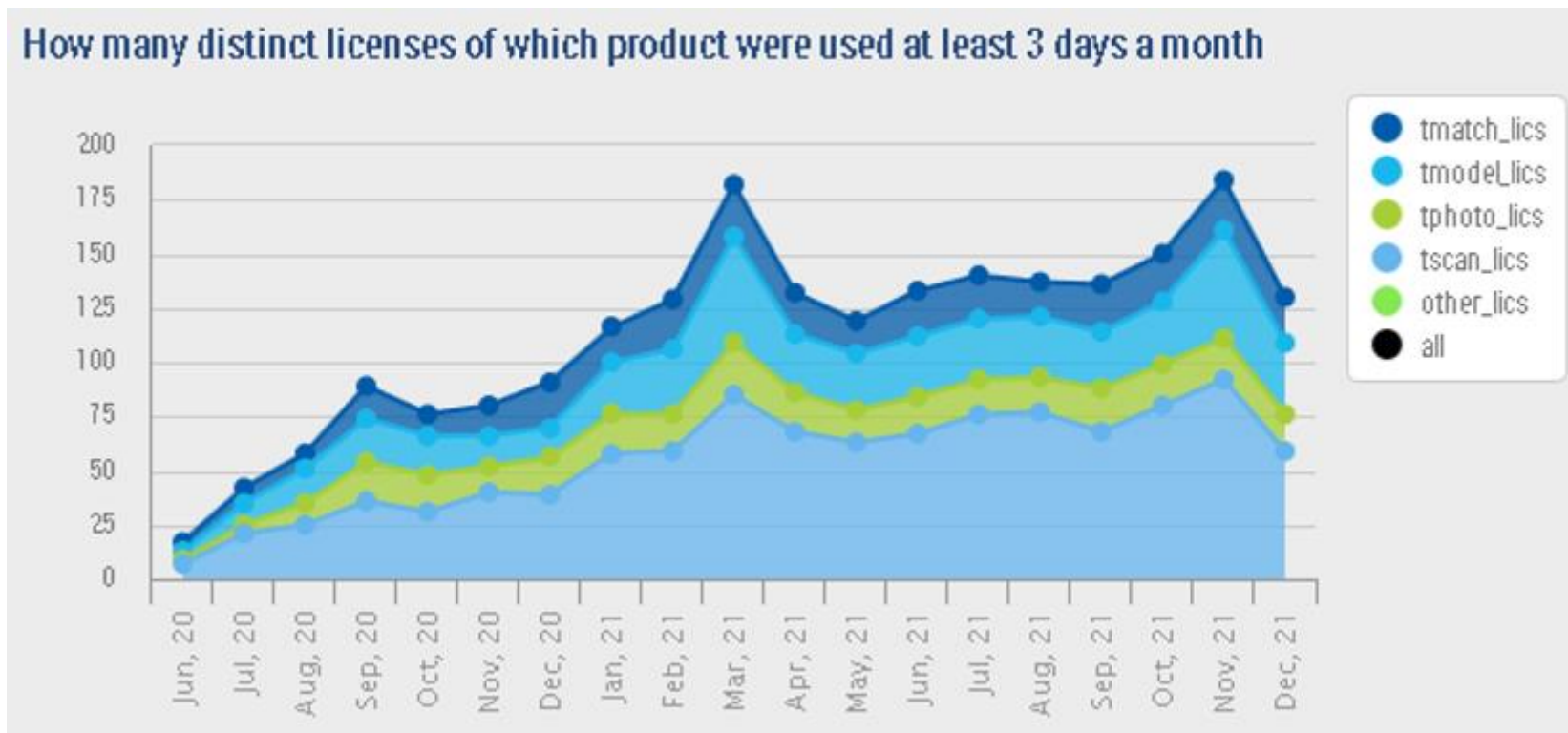




Spatix

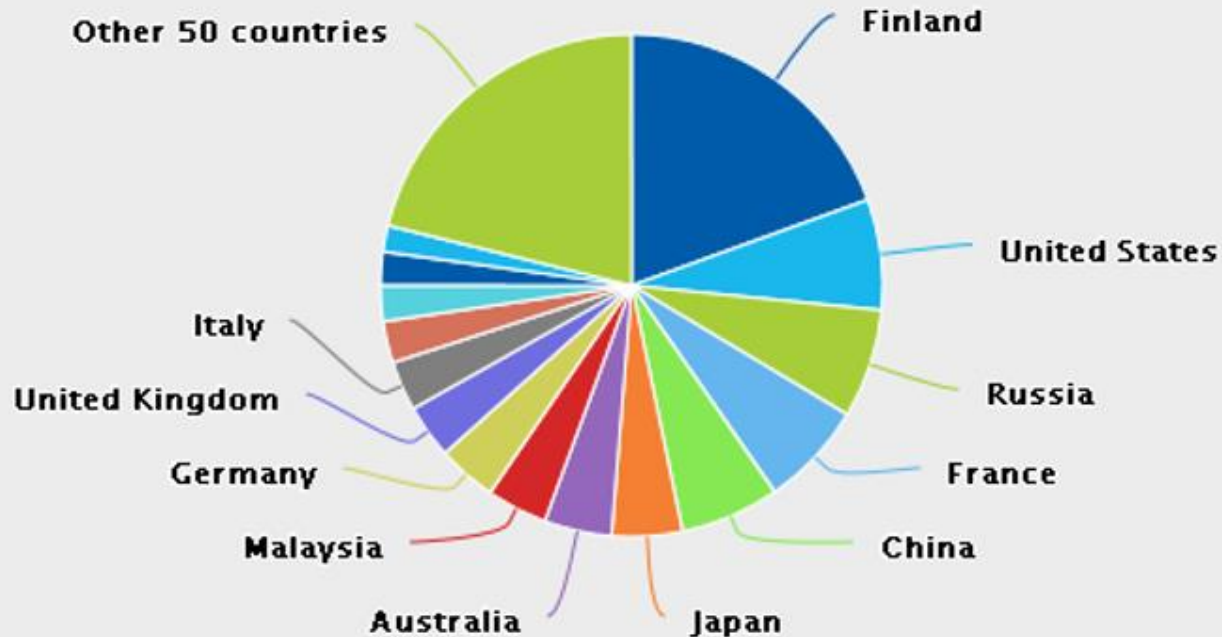
- Компактная 64-bit 3D CAD система
- Базовый CAD инструментарий
- Высокая производительность, оптимизация рендеринга
- Собственный векторный формат SPX, импорт/экспорт DGN, DWG, DXF, SHP...
- Хранение и редактирование атрибутивной информации
- API для разработчиков (разработка «внутренних» и коммерческих приложений)
- Поддержка стерео-режима
- ПО Terrasolid + Spatix – без дополнительных вложений в CAD платформу
- Одни и те же лицензионные ключи для платформ Spatix и Bentley Systems

Статистика использования



Статистика использования

Last 12 months top-15 countries



Обновления Spatix в 2021 году

- **GDAL library** – поддержка различных форматов данных
- Редактирование атрибутивной информации внутри srx-файла
- **SPX2DGN** и **SPX2DWG** – инструменты для обмена данными с Bentley и Autodesk
- **Dimensioning** – инструменты для простановки размеров
- **Figure** – поддержка составных элементов
- Поддержка **WMS** – протокола для работы с геопривязанными изображениями, генерируемыми картографическими сервисами
- **PhotoTools** – инструмент для стерео-векторизации по стереопарам изображений (устанавливается отдельно)

Обработка данных DJI Zenmuse L1



- С точки зрения **Terrasolid** - перспективное решение на современном рынке
- Специальный инструментарий (Wizard), упрощающий пользователям обработку данных
- Специальное предложение для пользователей – бесплатное использование бандла [TerraScan UAV + TerraModeler UAV] до конца 2022 года

Спасибо за внимание!

Официальный представитель Terrasolid Oy в России

ООО «ГИСвер Интегро»
Москва, ул. Мастеркова, 4
(495) 725-08-78
query@gisw.ru
<http://terrasolid-gwi.ru/>
<http://spatix.com/>
<https://gisw.ru/>