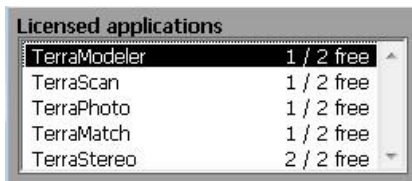
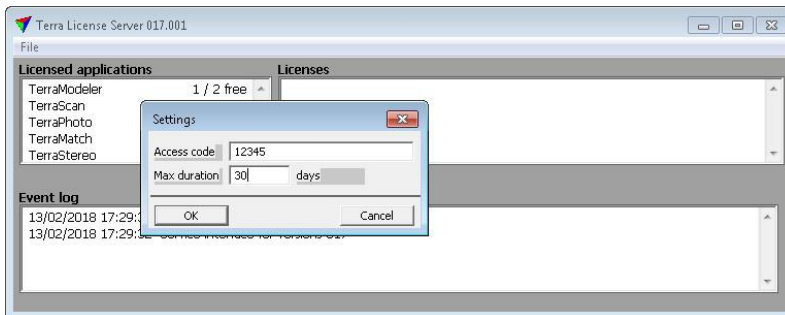


## Активация сетевых лицензий Terrasolid

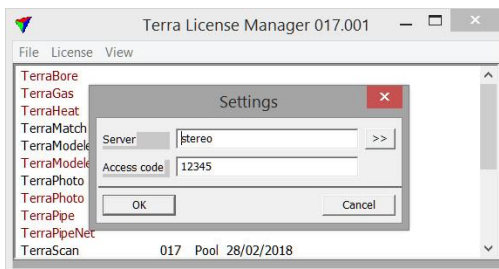
1. Лицензионные файлы (\*.lic) скопировать на сервер в папку, в которой находится *license\_server.exe* (по умолчанию *..\pool017*)
2. Запустить *license\_server.exe*. В окне Licensed application должны быть видны все доступные лицензии:



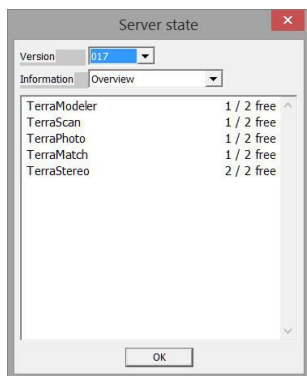
3. Установить параметры сервера (File -> Settings):



4. На каждой рабочей станции, которая может использовать лицензии, должен быть установлен **License manager**.
5. Запустить **License manager**.
6. Установить параметры для связи с сервером (File -> Settings) – сетевое имя сервера и код доступа:

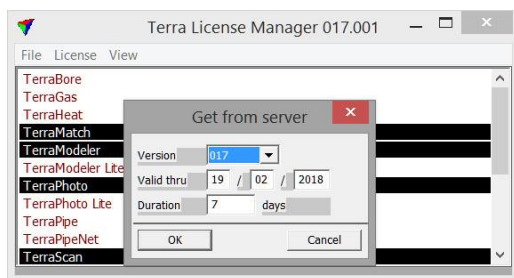


7. Проверить доступность сервера (View -> Server state):



8. Выделить приложения, для которых необходимо получить лицензию с сервера.

9. License -> Get from server, установить срок, на который получается лицензия (конечную дату или продолжительность использования):



10. После этого на рабочей станции в папке `\license` в директории, в которую установлено ПО Terrasolid, будут сгенерированы лицензионные файлы `*.lic` для всех выбранных приложений.

11. При запуске приложения Terrasolid соответствующие лицензии распознаются автоматически.

**По всем вопросам, связанным с технической поддержкой и лицензированием программного обеспечения Terrasolid, вы можете обратиться по тел. (495) 725-08-78 или по электронной почте [dantoshkin@gisw.ru](mailto:dantoshkin@gisw.ru).**